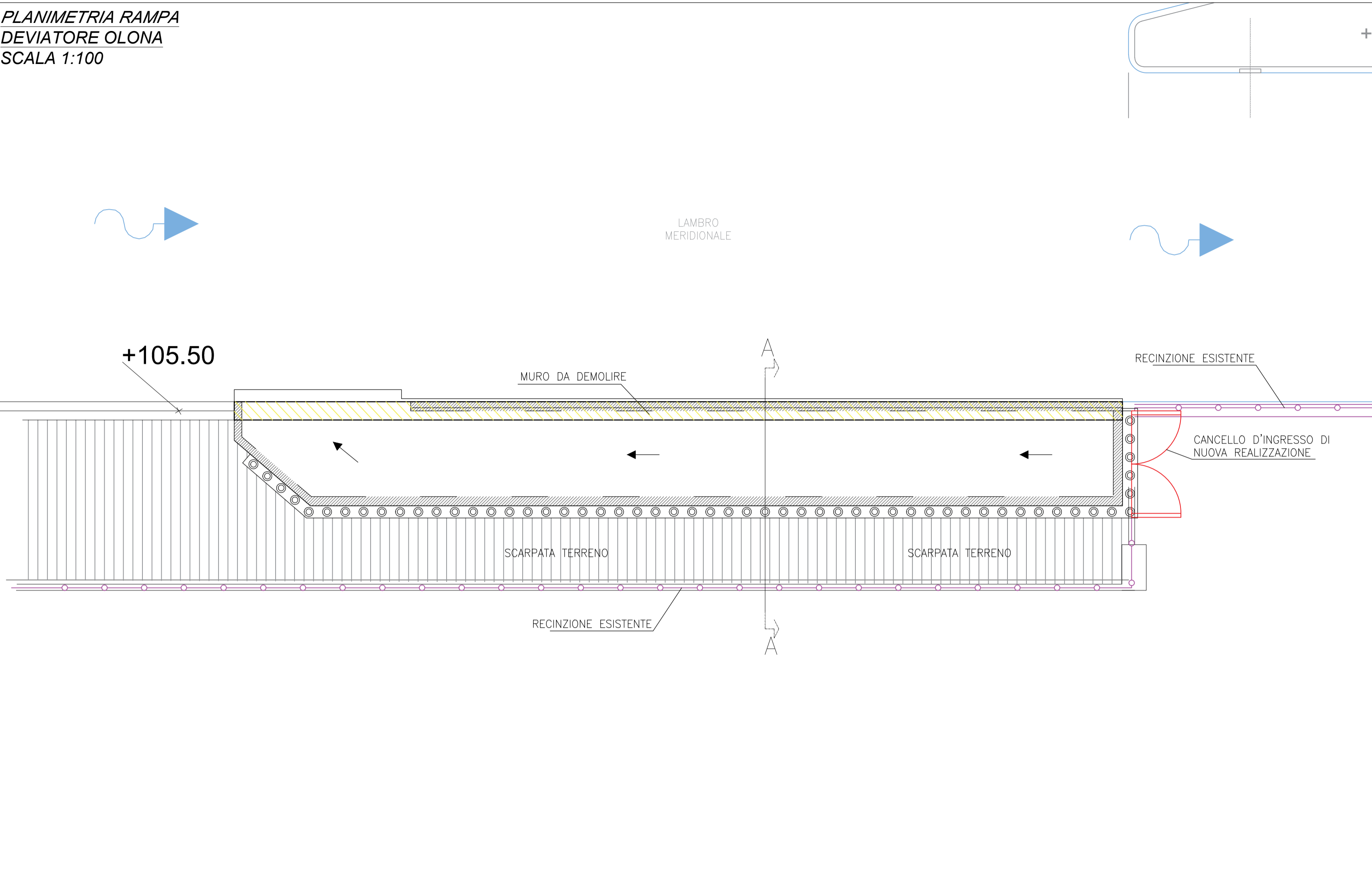
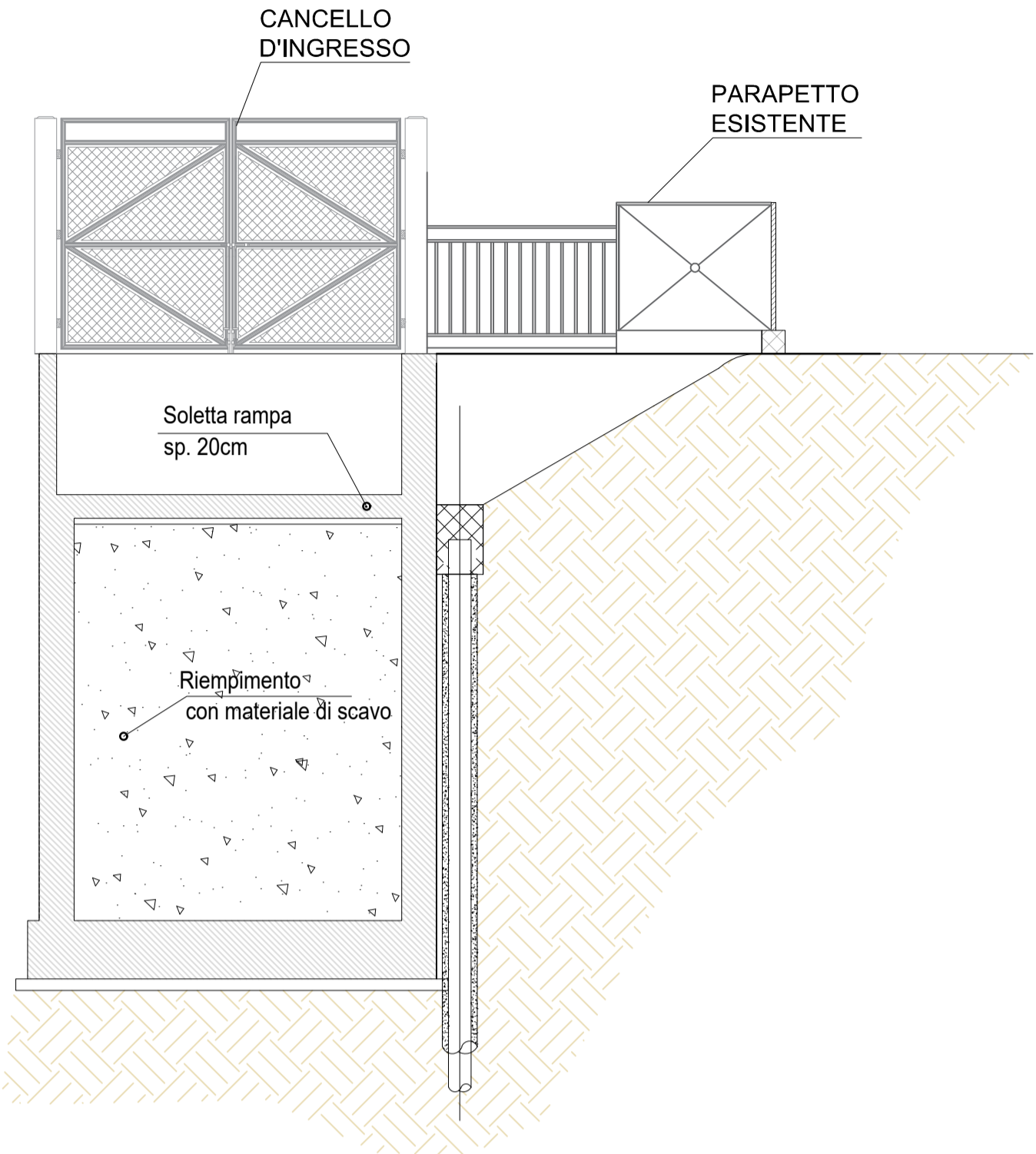


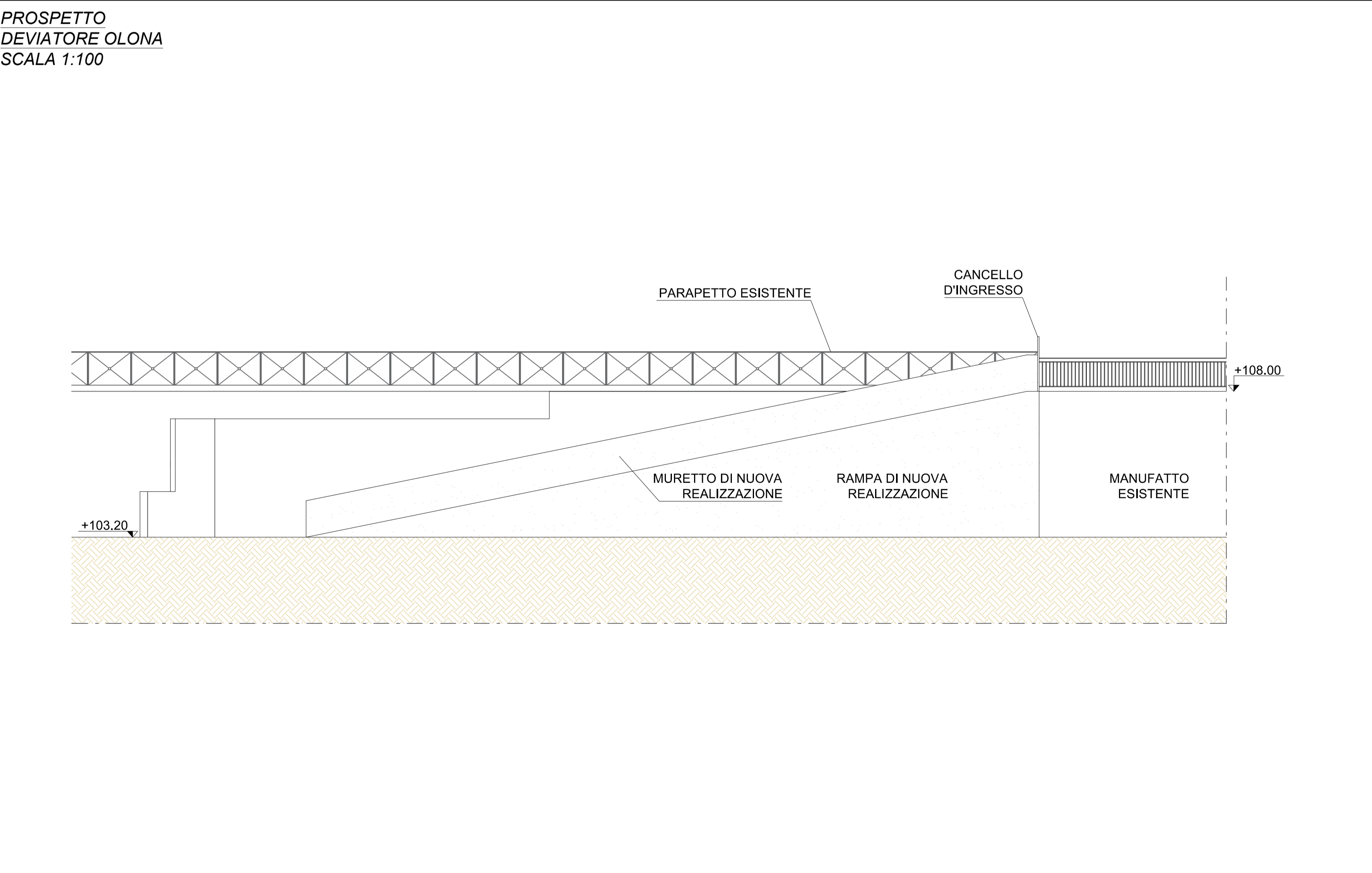
PLANIMETRIA RAMPA
DEVIATORE OLONA
SCALA 1:100



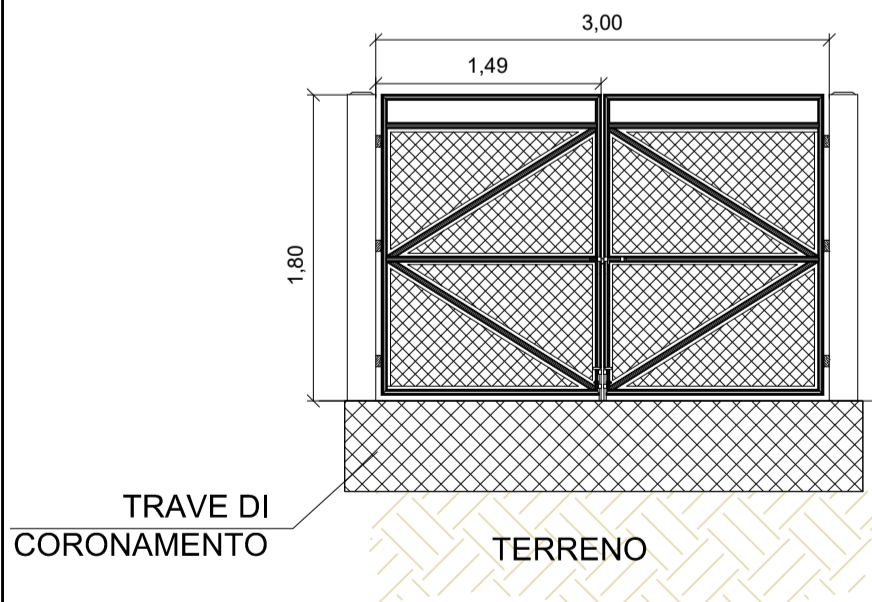
SEZIONE A-A
Scala 1:50



PROSPETTO
DEVIATORE OLONA
SCALA 1:100



PARTICOLARE COSTRUTTIVO
CANCELLI D'INGRESSO





AGENZIA INTERREGIONALE PER IL FIUME PO – PARMA

Strada Giuseppe Garibaldi 75, I–43121 Parma

LAVORI DI ADEGUAMENTO SOTTOPASSO DEL
NAVIGLIO PAVESE DA PARTE DEL FIUME LAMBRO
MERIDIONALE IN LOCALITA' CONCA FALLATA -
MILANO

PROGETTO ESECUTIVO

ALLEGATO			N.
Rampa di accesso-sottopasso Naviglio Pavese			29
C.U.P. B48H22000570002	C.I.G.		SCALA:
Commissa progettista 45503722	Codice elaborato PD-D-GEN-007	File 45503722-PD-D-GEN-007.PDF	1:100
PROGETTAZIONE			APPROVATO
<div><div>PROGETTISTA: R.KEFFER</div></div>			RESPONSABILE UNICO DEL PROGETTO RUP
REDATTO M. Defranco	VERIFICATO F. Chillé		
SETTEMBRE 2025	00	PRIMA EMISSIONE	
DATA	REVISIONE	NOTA	
QUESTO DOCUMENTO NON POTRA' ESSERE COPIATO, RIPRODOTTO O ALTRIMENTI PUBBLICATO IN TUTTO O IN PARTE SENZA IL CONSENSO SCRITTO DI AIPo Regge 22-4 - 41, n. 433 - art. 2575 e segg. C. C.)			